

АТМОСФЕРНЫЕ ОСАДКИ

Данные. Используются данные о месячных суммах осадков на 455 станциях из базового массива ФГБУ «ИГКЭ», расположенных на территории России, стран СНГ и Балтии (из них 315 станций – российские). За 2025 г. использованы данные КЛИМАТ, своевременно поступившие по каналам связи. Годовые и сезонные суммы осадков выражены в мм/месяц, то есть приведены к масштабу месячных сумм осадков, либо выражены в процентах нормы 1991-2020 гг.

Особенности режима атмосферных осадков в 2025 году

На рисунке 1 приведены временные ряды аномалии среднегодовых и сезонных осадков (% от нормы) для России в целом, а на рисунке 2 карты – среднегодовых и сезонных аномалий осадков. На всех графиках показаны 11-летние скользящие средние, линейные тренды за 1976-2025 гг. с 95%-й доверительной полосой. В таблице 1 приведены данные об аномалиях пространственно осредненных осадков для России, ее физико-географических регионов, федеральных округов.

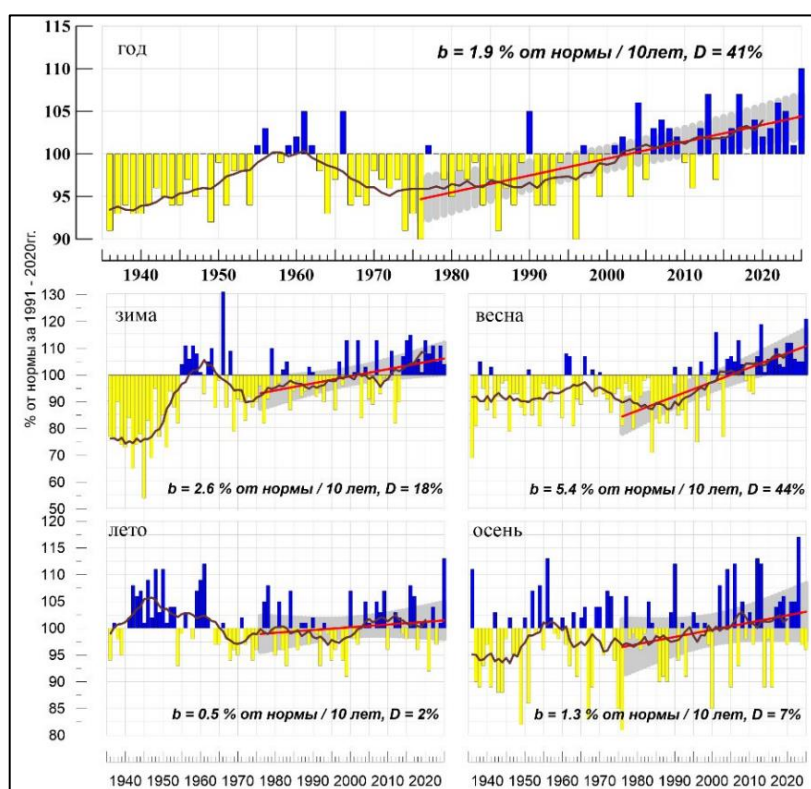


Рисунок 1 – Средние годовые и сезонные аномалии осадков (% от нормы от нормы 1991-2020 гг.), осредненные по территории России, 1936-2025 гг. Сглаженная кривая получена 11-летним скользящим осреднением. Линейный тренд оценен за 1976-2025 гг.; b – коэффициент тренда (% от нормы / 10 лет), D – вклад тренда в суммарную дисперсию (%)

Аномалии, попавшие на одно из первых или последних 5 мест в ранжированном по убыванию ряду осадков (с 1936 года), выделены.

В 2025 г. годовые суммы осадков в целом по РФ и по АЧР составили 110% и 112% нормы – максимальные величины в соответствующих рядах. Значительный избыток осадков наблюдался на востоке ЕЧР и на большей части АЧР, особенно много осадков выпало в УФО (113% - ранг 3) и в СФО (115% - ранг 1). Дефицит осадков наблюдался на севере АЧР: от полуострова Ямал до нижнего течения теки Лена, на Чукотке; в Саянах, в ЮФО. Из сезонов следует выделить «влажные» весну и лето, как в целом по РФ (121 и 113% - максимальные величины в соответствующих рядах), так и в АЧР (126 и 114% - вторая и четвертая величины в рядах). Зима была особенно снежной в СЗФО (122% - ранг 4) и в УФО (130% - ранг 2).

Зимой 2024/25 гг. осредненные осадки в целом по РФ составили 104% нормы (ранг 27,5). Избыток осадков (с 95%-е экстремумами осадков) наблюдался в огромной полосе от северо-запада ЕЧР до хребта Черского (особенно много осадков выпало в СЗФО (122% ранг 4) и УФО (130% - ранг 2), а также в Западном Саяне и на Чукотке. Дефицит осадков наблюдался в центре и на юге ЕЧР, на севере - от Новой Земли до бассейна Колымы; в районе Байкала и в бассейне реки Амур.

Весной осредненные по территории РФ и по АЧР выпало 121% и 126% нормы осадков - максимальная и вторая величины в соответствующих рядах. Избыток осадков (более 120% нормы) наблюдался в центре ЕЧР, в центре и на юге АЧР; а дефицит осадков

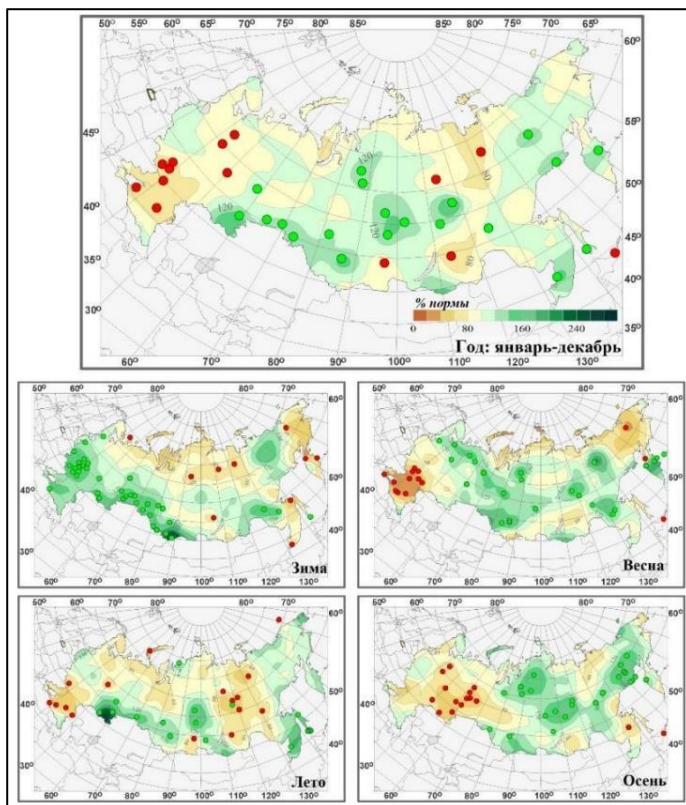


Рисунок 2.2 – Аномалии осадков на территории России в 2025 г., с указанием локализации 5%-х экстремумов (красные кружки) и 95%-х (зеленые кружки)

– в основном, на севере АЧР (на станциях Чукотке выпало менее 40% нормы).

Летом осредненные осадки по территориям РФ и по АЧР составили: 113% и 114% нормы - максимальная и четвертая величины в соответствующих рядах. Избыток осадков наблюдался в центральных районах ЕЧР и АЧР; а дефицит осадков (менее 40% нормы) – в основном, на севере СФО и в Саянах.

Осенью преобладал дефицит осадков, осредненные по территории РФ осадки 96% (ранг 60-62). Значительный избыток осадков осенью наблюдался лишь на Яно-Индигирской низменности, на юге Якутии и в районе Байкала.

Таблица 1 – Годовые и сезонные суммы осадков (RR, в % от нормы 1991-2020 гг.) и нормы (E, мм/год и мм/сезон) для физико-географических регионов и федеральных округов России в 2025 г. Зеленым цветом выделены значения, попавшие в число трех наибольших (ранги 1-3), светло-зеленым цветом – попавшие в число пяти наибольших (ранг 4 или 5)

Регион	Год		Зима		Весна		Лето		Осень	
	RR, (% от нормы)	E, (мм/год)	RR, (% от нормы)	E, (мм/год)	RR, (% от нормы)	E, (мм/год)	RR, (% от нормы)	E, (мм/год)	RR, (% от нормы)	E, (мм/год)
Россия	110	480	104	73	121	88	113	191	96	128
<i>Физико-географические регионы</i>										
Европейская часть России	106	570	98	116	114	116	109	190	97	152
Азиатская часть России	112	449	108	58	126	78	114	192	95	120
Западная Сибирь	115	493	119	77	126	96	114	194	99	127
Средняя Сибирь	113	401	121	56	136	68	110	162	105	108
Прибайкалье и Забайкалье	110	426	103	33	113	64	107	239	117	88
Приамурье и Приморье	110	636	95	50	124	122	118	300	85	165
Восточная Сибирь	108	376	86	57	121	56	118	145	78	118
<i>Федеральные округа РФ</i>										
Северо-Западный	109	608	122	117	122	111	103	209	93	170
Центральный	106	614	77	127	111	123	125	204	97	160
Приволжский	111	527	91	110	118	108	124	172	97	138
Южный	89	500	78	116	86	121	87	142	98	126
Северо-Кавказский	102	506	93	91	117	128	74	193	123	129
Уральский	113	515	130	82	132	100	106	199	94	134
Сибирский	115	456	112	67	126	82	114	183	105	118
Дальневосточный	110	431	95	47	124	71	115	195	90	118