

Температура воздуха

Особенности температурного режима в 2021 г.

Оценки получены по данным станционных сводок КЛИМАТ и СИНОП, своевременно поступивших по каналам связи. Ряды годовых и сезонных аномалий температуры по территории России приведены на рисунке 1.1, а карты – на рисунке 1.2.

2021 год для России в целом занял 15-е место в ранжированном по убыванию ряду среднегодовых температур с 1936 года, аномалия среднегодовой температуры воздуха (отклонение от среднего за 1961-90 гг.) составила $+1.35^{\circ}\text{C}$. Температуры выше климатической нормы наблюдались практически на всей территории страны (кроме Чукотки). Доля площади страны с аномалиями более 80-го перцентиля составила 54%. 95%-е экстремумы отмечены на юге ЕЧР и ДФО (средняя по Приамурью и Приморью аномалия 1.69°C – ранг 5).

Аномально теплым сезоном было лето: осредненная по РФ аномалия температуры составила $+2.00^{\circ}\text{C}$ – максимальная величина в ряду. Также самой теплой была АЧР ($+1.66^{\circ}\text{C}$),

а ЕЧР с аномалией $+2.92^{\circ}\text{C}$ – ранг 2.

Аномальное летнее тепло компенсировалось холодной зимой **2020/21 гг.** средняя по России аномалия составила -0.46°C . Температуры ниже нормы наблюдались в центре и на востоке ЕЧР, в центральных районах АЧР, наиболее холодные условия сложились в Западной Сибири (осредненная по региону аномалия составила -2.38°C).

Температуры выше нормы наблюдались лишь в узких зонах на западе и юге ЕЧР, на юге АЧР, на азиатском побережье Северного Ледовитого океана.

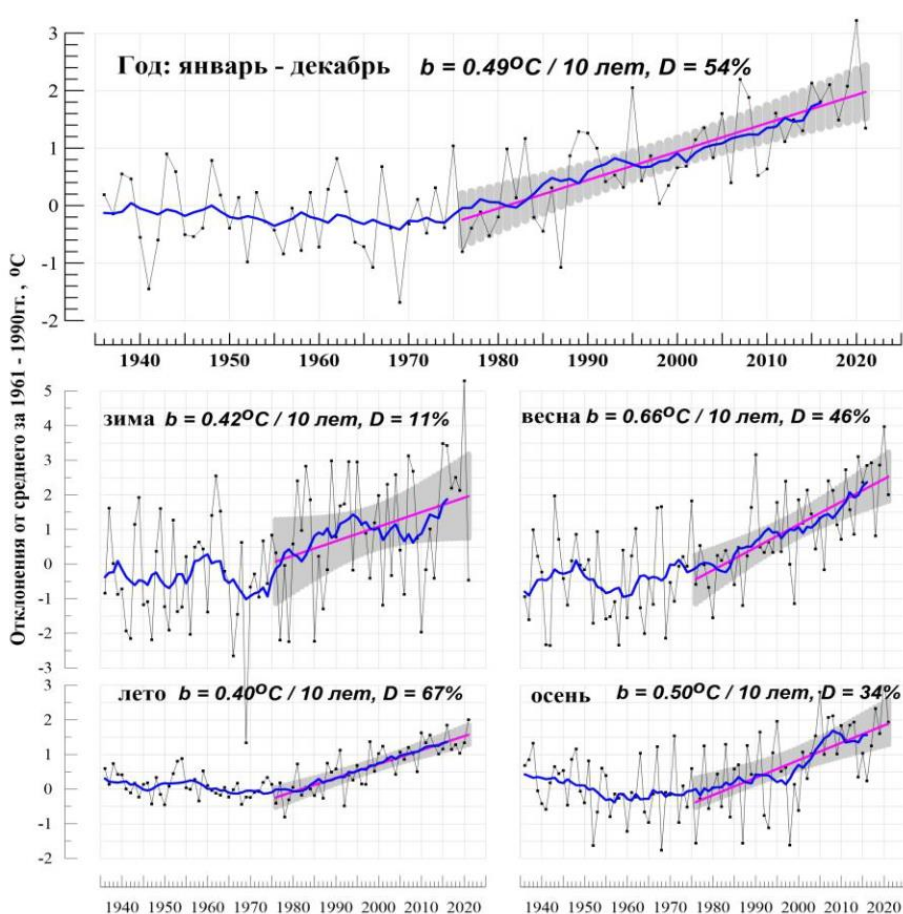


Рисунок 1.1 – Средние годовые (вверху) и сезонные аномалии температуры приземного воздуха ($^{\circ}\text{C}$), осредненные по территории России, 1936-2021 гг.

Аномалии рассчитаны как отклонения от среднего за 1961-1990 гг.

Показаны также 11-летнее скользящее среднее, линейный тренд за 1976- 2021 гг. с 95%-й доверительной полосой; b - коэффициент тренда ($^{\circ}\text{C}/10$ лет), $D\%$ – вклад тренда в суммарную дисперсию

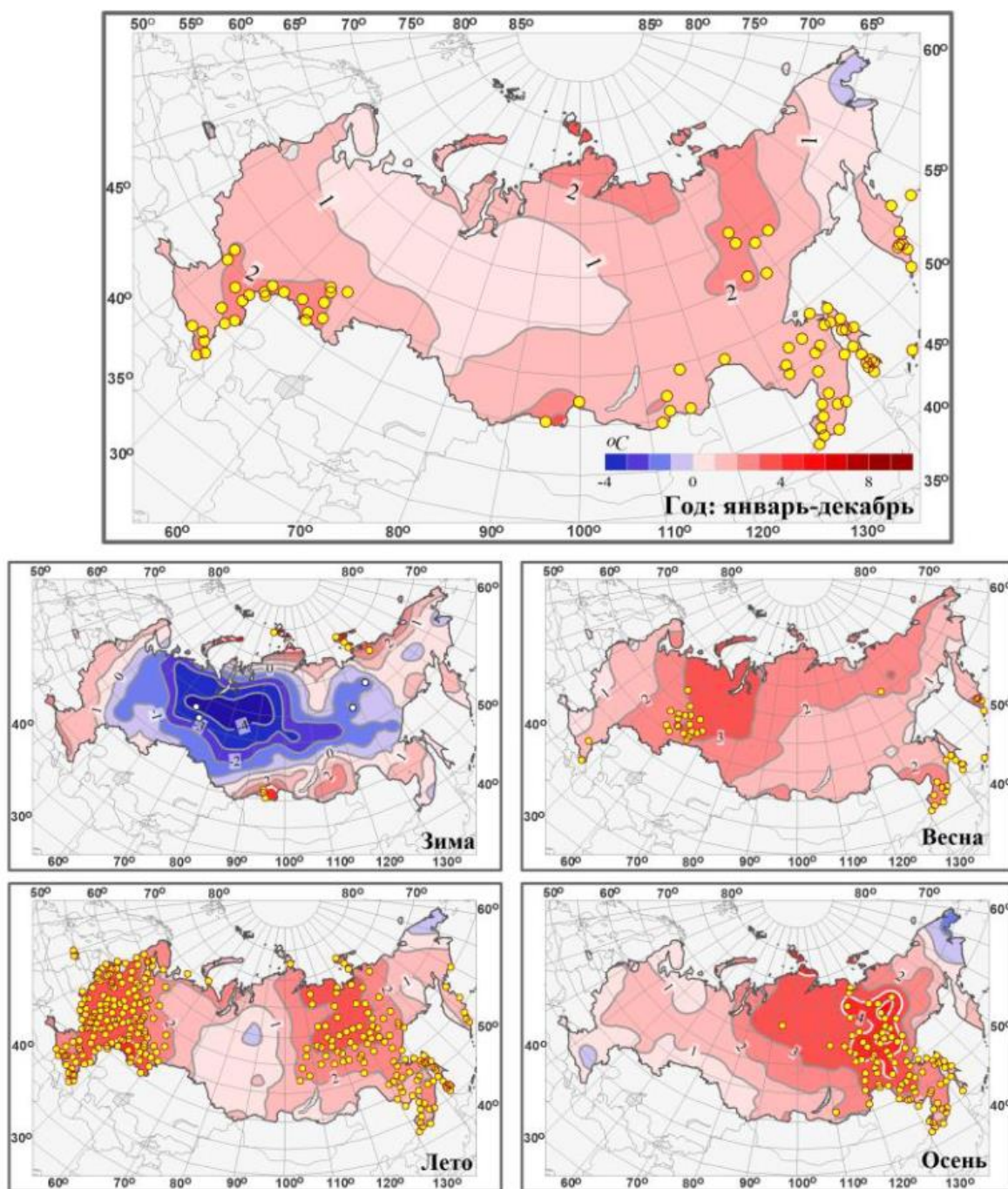


Рисунок 1.2 – Аномалии средней годовой и сезонных температур приземного воздуха на территории России в 2021 г. (отклонения от средних за 1961-1990 гг.) с указанием локализации 95%-х экстремумов (желтые кружки).